



ご不明な点やお悩みのことなど、お気軽にご相談ください。

相談窓口



- step1 **受付** 電話(又はメール)にてご連絡
- step2 **相談** 物流に関するさまざまな相談への対応
- step3 **提案** 蓄積されたノウハウや情報の提供、改善の提案
- step4 **フォローアップ** アドバイザリーによるハンズオンのフォローアップ

公益財団法人  
**沖縄県産業振興公社**  
 Okinawa Industry Promotion Public Corporation  
 事業支援課 物流高度化推進事業  
 お問い合わせ TEL: 098-851-7515  
 FAX: 098-859-6233 logi@okinawa-ric.or.jp  
 〒901-0152 沖縄県那覇市宇小1831番地1(沖縄産業支援センター4階)  
 URL <http://okinawa-ric.jp/>



# 物流なんでも相談窓口

こんなお悩みありませんか？

海外への輸送や保管は？

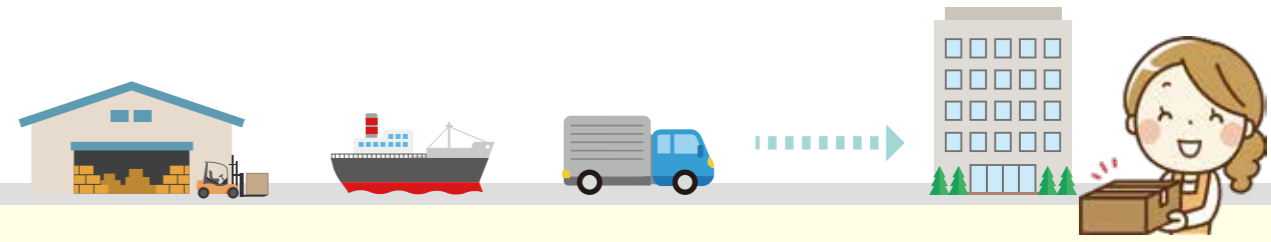
「物流」ってなに？

輸送費が高い

新鮮なうちに商品を届けたい

# そもそも「物流」って何？

商品が消費者に届くまでの流れ(流通)のうち、契約や代金決済する取引の流れが「商流」、商品の移動に関する活動が「物流」です。



## 相談事例①



海外事例

台湾の展示会にサンプルを出展したい。  
でも日本語がわかる現地業者がわからないし、  
そもそもサンプルって関税がかからないようにできない？



- 沖縄-台湾に拠点のある輸送業者をご案内
- 免税手続きについてアドバイス
  - ・輸入免税措置
  - ・特別通関手帳(SCCカルネ)

案内した業者を利用、  
言語的問題もなくスムーズにサンプルが戻ってきた!

## 相談事例②



国内事例

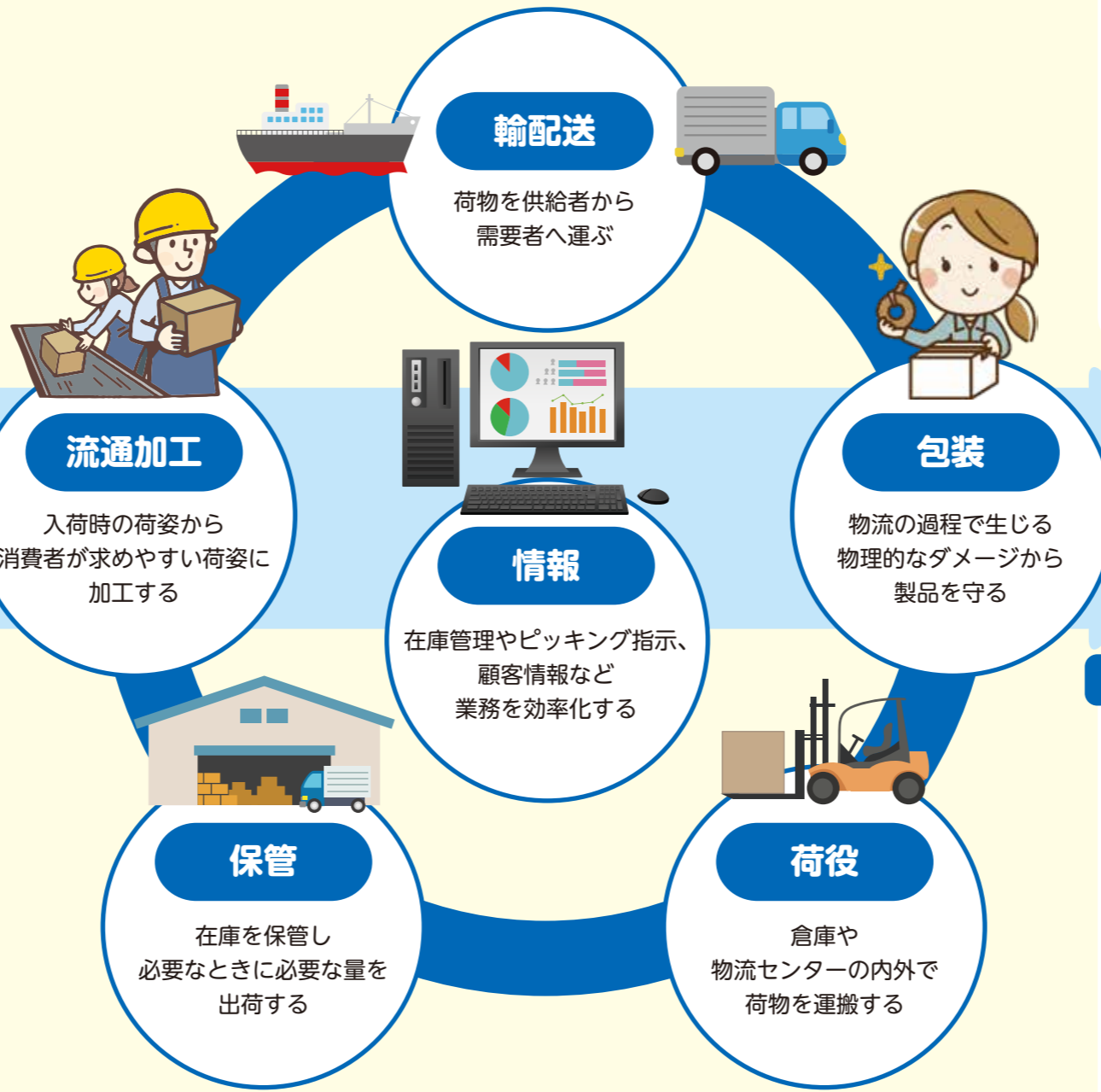
豊店の芯材を県外から仕入れているけど、  
輸送費が仕入れ値と同じくらい高額…。  
どうにかなりませんか？



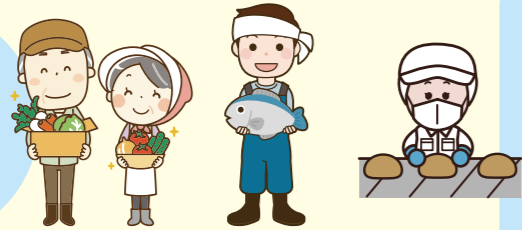
- 輸送距離が短くなる地域に  
新たな供給メーカーを探し、ご案内

輸送費の削減に繋がった!

# 「物流」には「6つの要素」があります



## 生産者



## 消費者



## 相談事例③



個別支援事例

自社運営している物流センターのレベルを図りたいんだけど、  
どうすればいいのかわからないか…?



- 同センターを視察、センター長と面談し、個別セミナーを行うことを提案
- 物流の定義、5Sの具体的推進、作業手順書の作成を皮切りに全8回のセミナーを実施

倉庫作業員の意識レベルが向上し、作業ミスが減少、  
在庫差異が大幅に改善した!

## 相談事例④



個別支援事例

宅配便等の個配輸送で、割れ物(焼き物、ガラス製品)の梱包を  
自社で行っているが、損傷を防ぐ為に過剰梱包になっていないか、  
適切な梱包方法がわからない。



- 梱包専門家を派遣し、作業内容、梱包資材などを検証
- 県内輸送に適した、輸送資材や方法を助言
- 緩衝材をエコな材料へ変更

梱包材のコスト削減、梱包時間の短縮につながり顧客から  
「緩衝材の処分がしやすくなり、助かった」との声も!

